

2. In Sicherheit bringen



Bilderrahmen Aluminium

- Rahmen mit halbrundem Aluminiumprofil

- Farbe silber

- Größen
420 x 297 mm (DIN A3)
594 x 420 mm (DIN A2)

- Acrylglasabdeckung (antireflex)



© Brandschutzbüro Schalla GmbH 2011. Verbreitung und Vervielfältigung nur mit unserer Genehmigung.

Kaufhaus Musterstadt
2. Obergeschoss

2. In Sicherheit bringen



Bilderrahmen Kunststoff

• Rahmen mit hochwertigem Kunststoffprofil

• Farbe weiß

• Größen
420 x 297 mm (DIN A3)
594 x 420 mm (DIN A2)

• Acrylglasabdeckung (antireflex)

Flucht- und Rettungsplan

2. Obergeschoss



Kaufhaus Musterstadt
2. Obergeschoss

2. In Sicherheit bringen



Bilderrahmen Kunststoff

- Rahmen mit hochwertigem Kunststoffprofil

- Farbe rot

- Größen
420 x 297 mm (DIN A3)
594 x 420 mm (DIN A2)

- Acrylglasabdeckung (antireflex)





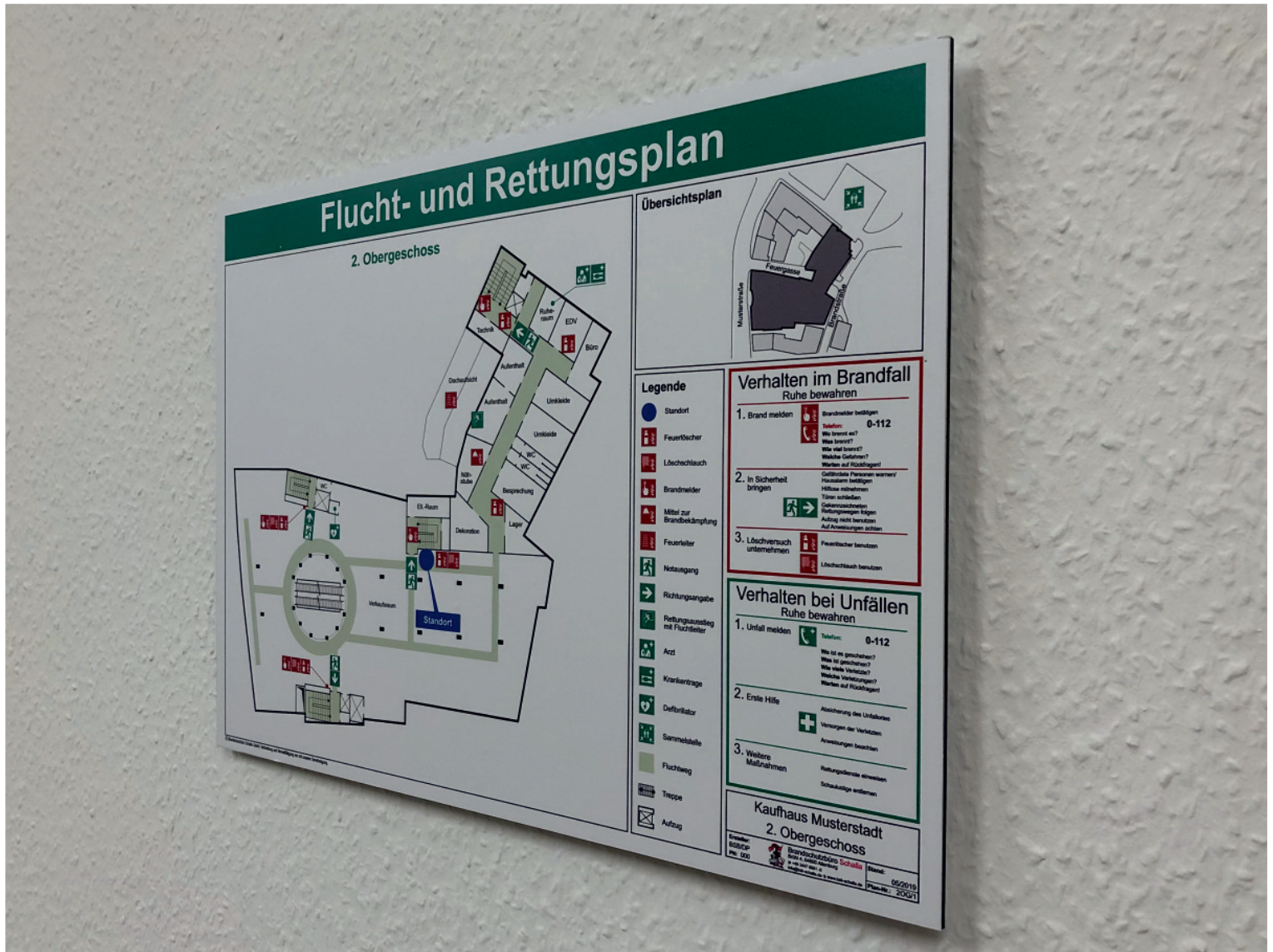
Wechselrahmen

- 25 mm Klapprahmenprofil aus Aluminium mit Ecken auf Gehrung
- Farbe silber
- Größen 420 x 297 mm (DIN A3) 594 x 420 mm (DIN A2)
- komplett mit Befestigungsmaterial zur dauerhaften Wandmontage
- Rückwand aus stabilem Polystyrol
- bruchsichere und entspiegelte Frontplatte



Wechselrahmen

- 25 mm Klapprahmenprofil aus Aluminium mit Ecken auf Gehrung
- Farbe rot
- Größen
420 x 297 mm (DIN A3)
594 x 420 mm (DIN A2)
- komplett mit Befestigungsmaterial zur dauerhaften Wandmontage
- Rückwand aus stabilem Polystyrol
- bruchsichere und entspiegelte Frontplatte

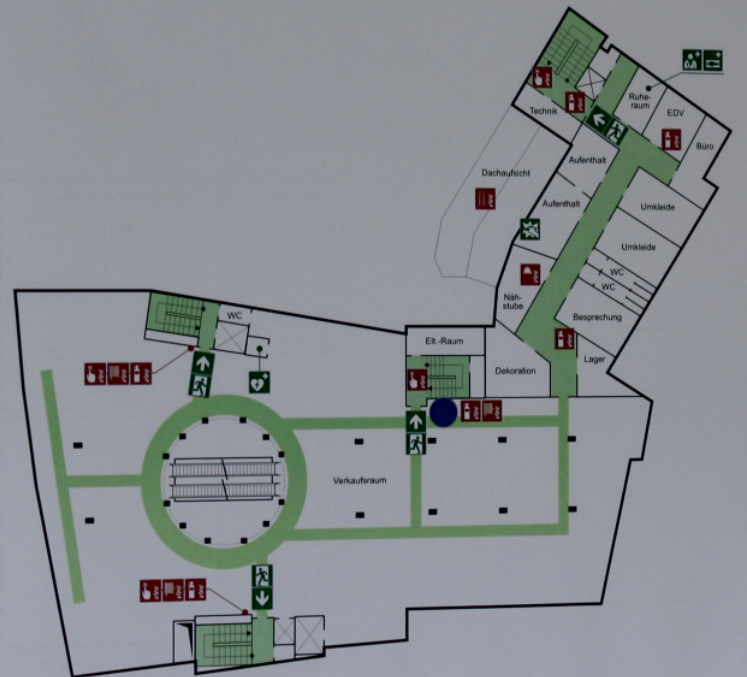


Alu-Dibondplatte

- 3mm Aluminium-Verbundplatte weiß
- Kern aus Polyethylen, Außenschichten aus 0,3mm Aluminium
- Plan wird mittels Digitaldruckfolie aufkaschiert
- komplett mit Befestigungsmaterial zur „schwebenden“ Wandmontage
- Größen
420 x 297 mm (DIN A3)
594 x 420 mm (DIN A2)

Flucht- und Rettungsplan

2. Obergeschoss



Übersichtsplan



Legende

- Standort
- Feuerlöscher
- Löschschlauch
- Brandweider
- Mittel zur Brandbekämpfung
- Feuerleiter
- Notausgang
- Richtungsangabe
- Notausstieg
- Arzt
- Krankentrage
- Defibrillator
- Sammelstelle
- Fluchtweg
- Treppe
- Aufzug

Verhalten im Brandfall

- ### Ruhe bewahren
- Brand melden
Brandweiser benachrichtigen oder
Rufen: 112
Was passiert?
Wie viele sind betroffen?
Wie ist die Situation?
Warten auf Rückfragen!
Warten auf Rückfragen!
 - In Sicherheit bringen
Gefährliche Personen mitnehmen
Personen mitbringen
Gefahrenstellen
Hilfsgenügen zeigen
Aufzug nicht benutzen
Anweisungen beachten
 - Löschversuch unternehmen
Feuerlöscher benutzen
Löschschlauch benutzen

Verhalten bei Unfällen

- ### Ruhe bewahren
- Unfall melden
Rufen: 112
Was passiert?
Wie viele Verletzte?
Welche Art von Verletzungen?
Warten auf Rückfragen!
 - Erste Hilfe
Absicherung des Unfallortes
Hilfen bei Verletzungen
Anweisungen beachten
 - Weitere Maßnahmen
Rettungsdienste einleiten
Schaublogge entfernen

Kaufhaus Musterstadt

2. Obergeschoss

Acrylglasrahmung

- Sandwichschild best. aus Deckplatte & Rückplatte Acryl 3 mm klar antireflex
- komplett mit Befestigungsmaterial und Metallzierkappen
- Größen 460 x 340 mm 640 x 460 mm
- Abstandhalter Edelstahl (optional)



2. In Sicherheit bringen



Acryltasche

- Acryl 2 mm klar
1x gebogen
- Kanten diamantpoliert
- Größe
210 x 297 mm (DIN A4)
- Ausführung
Querformat
Hochformat
- 2 doppelseitige
Klebestreifen rückseitig
für Tür- bzw.
Wandmontage

